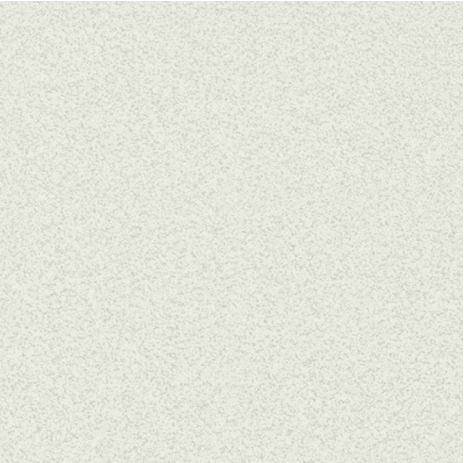


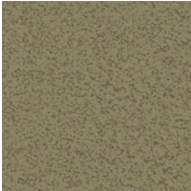
Compound
by Maharam

**kvadrat
maharam**

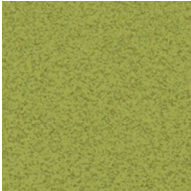
Compound by Maharam



001



004



010



012



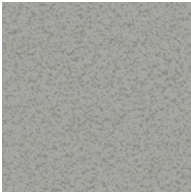
011



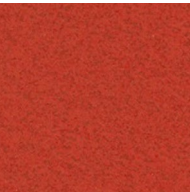
008



002



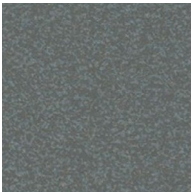
019



007



003



018



009



006



013



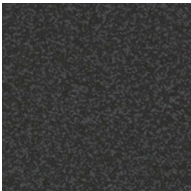
014



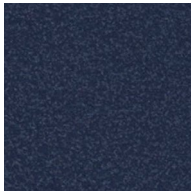
016



005



017



015

Compound by Maharam

Design: Maharam Design Studio

Anvendelse Kontorer, hoteller, institutioner, private indretninger. Undgå møbler med "skarpe kanter" og stabelstole.

Beskrivelse 100% polyurethan (overflade) polyester (grundvæv). Bredde ca. 137 cm. Vægt ca. 550 g/lbm. Materialefarvet. Nuanceforskel kan forekomme.

Ægkant ↔

Slidstyrke: 100.000+ slidbevægelser efter Martindale metoden EN ISO 12947.

Lysægthed (ISO) 7. **Pilling** (EN ISO) 5.

Gnidægthed (ISO) tør 5, våd 5.

Flammesikring: EN 1021-1. US Cal. Bull. 117-2013. NFPA 260. EN 1021-1/2, Crib 5 og IMO FTP Code 2010:Part 8 kan opnås ved speciel flammesikring (Kopi af testrapport kan rekvireres).

Vedligeholdelse Aftørres med tør eller fugtig klud. Desinfektion med diverse midler er mulig.

Application Offices, hotels, institutions, domestic use. Avoid furniture with "hard edges" and stackable chairs.

Description 100% polyurethane (surface) polyester (backing). Width app. 54 inches (137 cm). Weight app. 550 g/lin.m. Material dyed. Colour differences may occur.

Selvedge ↔

Abrasion: 100.000+ rubs acc. to the Martindale method EN ISO 12947.

Lightfastness (ISO) 7. **Pilling** (EN ISO) 5.

Fastness to rubbing (ISO) dry 5, wet 5. **Flame resistance:** EN 1021-1. US Cal. Bull. 117-2013.

NFPA 260. EN 1021-1/2, Crib 5 and IMO FTP Code 2010:Part 8 when flame protected (Copy of test report available).

Care Wipe the surface with dry or moist cloth. Disinfection is possible with various agents.

Anwendungsbereich Büros, Hotels, Objectbereich, privaten Wohnbereich. Zu vermeiden: Möbel mit "harten Kanten" und Stapelstühle.

Beschreibung 100% Polyurethan (Oberfläche) Polyester (Grund). Breite ca. 137 cm. Gewicht ca. 550 g/lfd.m. Materialgefärbt. Farbunterschiede können vorkommen.

Webkant ↔

Scheuerfestigkeit: 100.000+ Scheuerhübe gemäss der Martindale Methode EN ISO 12947. **Lichtechtheit** (ISO) 7. **Pilling** (EN ISO) 5.

Reibechtheit (ISO) trocken 5, nass 5.

Flammschutz: EN 1021-1. US Cal. Bull. 117-2013. NFPA 260. EN 1021-1/2, Crib 5 und IMO FTP Code 2010:Part 8 bei schwerentflammbarer Ausrüstung (Kopie von Prüfungsbericht verfügbar).

Pflege Abwaschen mit trockenem oder feuchtem Lappen. Desinfektion ist mit unterschiedlichen Mitteln möglich.

Toepassing Kantoren, hotels, instellingen, de privésfeer. Voorkom stoffering op "harde hoeken" en stapelbare stoelen.

Omschrijving 100% polyurethaan (oppervlakte) polyester (basis). Breedte ca. 137 cm. Gewicht ca. 550 g/str. m. Materiaal geveerd. Kleurverschillen kunnen optreden.

Zelfkant ↔

Slijtvastheid: 100.000+ toeren Martindale EN ISO 12947. **Lichtechtheid** (ISO) 7. **Pilling** (EN ISO) 5. **Wrijfechtheid** (ISO) droge 5, natte 5.

Brandvrijheid: EN 1021-1. US Cal. Bull. 117-2013. NFPA 260. EN 1021-1/2, Crib 5 en

IMO FTP Code 2010:Part 8 wanneer vlamvertragend gefinished (Op aanvraag sturen wij U graag een kopie van het testrapport toe).

Onderhoud Oppervlakte afnemen met een droog of lichtvochtig doek. Desinfectie is mogelijk met verschillende reinigingsmiddelen.

Domaine d'utilisation Tissu d'ameublement pour aménagement privé et public. Éviter le mobilier aux "angles pointus" et les chaises empilables.

Description 100% polyurethane (surface) polyester (base). Largeur env. 137 cm. Poids env. 550 g/m lg. Teinture en bourre. Ecart des coloris possibles

Lisière ↔

Résistance à l'abrasion: 100.000+ révolutions selon le procédé Martindale EN ISO 12947. **Résistance à la lumière** (ISO) 7.

Boulochage (EN ISO) 5. **Résistance au frottement** (ISO) sec 5, mouillé 5. **Normes au feu:** EN 1021-1. US Cal. Bull. 117-2013. NFPA 260. EN 1021-1/2, Crib 5 et IMO FTP Code 2010:Part 8 après traitement d'ignifugation et sur demande (La copie du compte rendu des tests est disponible sur demande).

Entretien Éponge sèche ou humide. Il est possible de désinfecter avec divers produits.

Destinazione d'uso Rivestimento per imbottiti casa e contract. Si sconsiglia l'utilizzo su mobile con "spigoli vivi" e sedie impilabili.

Carratteristiche 100% poliuretano (superficie) poliester (rovescia). Altezza circa 137 cm. Peso circa 550 gr/mtl. Tinto in fiocco. Possibili differenze per colore

Cimosa ↔

Abrasion: 100.000+ cicli/metodo Martindale EN ISO 12947. **Resistenza alla luce** (ISO) 7. **Pilling** (EN ISO) 5. **Resistenza allo sfregamento** (ISO) Condizione a secco 5, Condizione umido 5. **Ignifugazione:** EN 1021-1. US Cal. Bull. 117-2013. NFPA 260. È possibili ottenere la classe EN 1021-1/2, Crib 5 e IMO FTP Code 2010:Part 8 dopo speciale trattamento antiinfiammante (Disponibile copia del test).

Manutenzione Pulire con panno asciutto o umido. La disinfezione è possibile con diversi prodotti.

Aplicación Adecuado, para el uso en oficinas, hoteles, instituciones y hogares. Evitar mobiliario con "bordes duros" y sillas apilables.

Descripción 100% poliurethano (superficie) polyester (forro). Anchura aprox. 137 cm. Peso aprox. 550 gr/ml. Teñido a la pieza.

Posibles variaciones de tintadas

Filo ↔

Resistencia al desgaste: 100.000+ ciclos según el método Martindale EN ISO 12947.

Estabilidad del color a la luz (ISO) 7. **Relleno** (EN ISO) 5. **Solidez al frotamiento** (ISO) seco 5, mojado 5. **Resistencia al fuego:** EN 1021-1.

US Cal. Bull. 117-2013. NFPA 260. EN 1021-1/2, Crib 5 e IMO FTP Code 2010:Part 8 puede conseguirse mediante un tratamiento especial contra el fuego (Copia del informe de ensayos disponible).

Mantenimiento Limpiar la superficie con un paño seco o humedecido. Se puede limpiar con varios productos químicos.

